

배경

종래기술의 한계

- 기본 경쟁품종 - 신선찰벼 (경기남부, 충청지역 적응), 보석찰벼 (호남지역 적응), 동진찰벼 (남부지방)에 대비한 경기도 특화 찰쌀 필요

본 기술의 개발

- 높은 수준의 기호도를 갖는 전통적인 경기지역 특화찰벼가 필요
- 품종 등록된 작물을 기반으로 재배성능, 가공 성능을 확인함

구성

- (세종찰 재배 및 건전종자 생산) 생산량, 영양성 우수 (아스파라긴과 아미노산 함량이 높음)
- (재배메뉴얼 제작) 생산자를 위한 재배메뉴얼 작성
- (세종찰 쌀 활용제품) 찰현미, 조각찰쌀, 쌀가루
- (세종찰 가공품) 찰쌀떡, 청주 등 쌀활용 가공적성 평가용, 데이터 확보 및 홍보

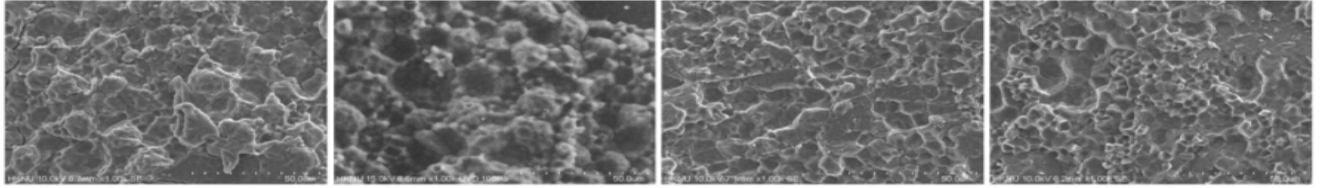


효능

- 경쟁품종에 비해 백도가 좋고, 수량성이 높으며, 영양성이 좋음
- 추청과 재배방법과 수확시기가 동일하여 재배가 쉬우며, 병충해에도 강한 특성을 보임

활용 예시

❖ 전자현미경 전분구조 비교 (SEM)

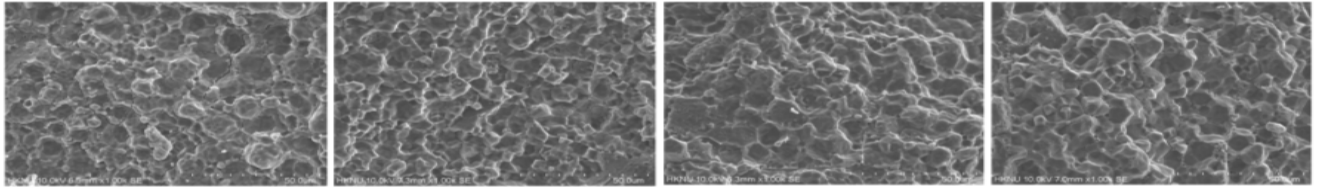


동진찰

백옥찰

보석찰

서시1호



서시2호

세종찰(안성)

신농흑찰

적진주찰

* 세종찰이 경쟁품종보다 전분구조가 더 잘고 쌀가루 가공에 적합한 것으로 보임



* 세종찰을 활용한 가공제품 : 찹쌀떡, 청주, 찰현미 등

IP 현황

NO	국가	품종번호	발명자	발명의 명칭
1	KR	7622	진중현	세종찰